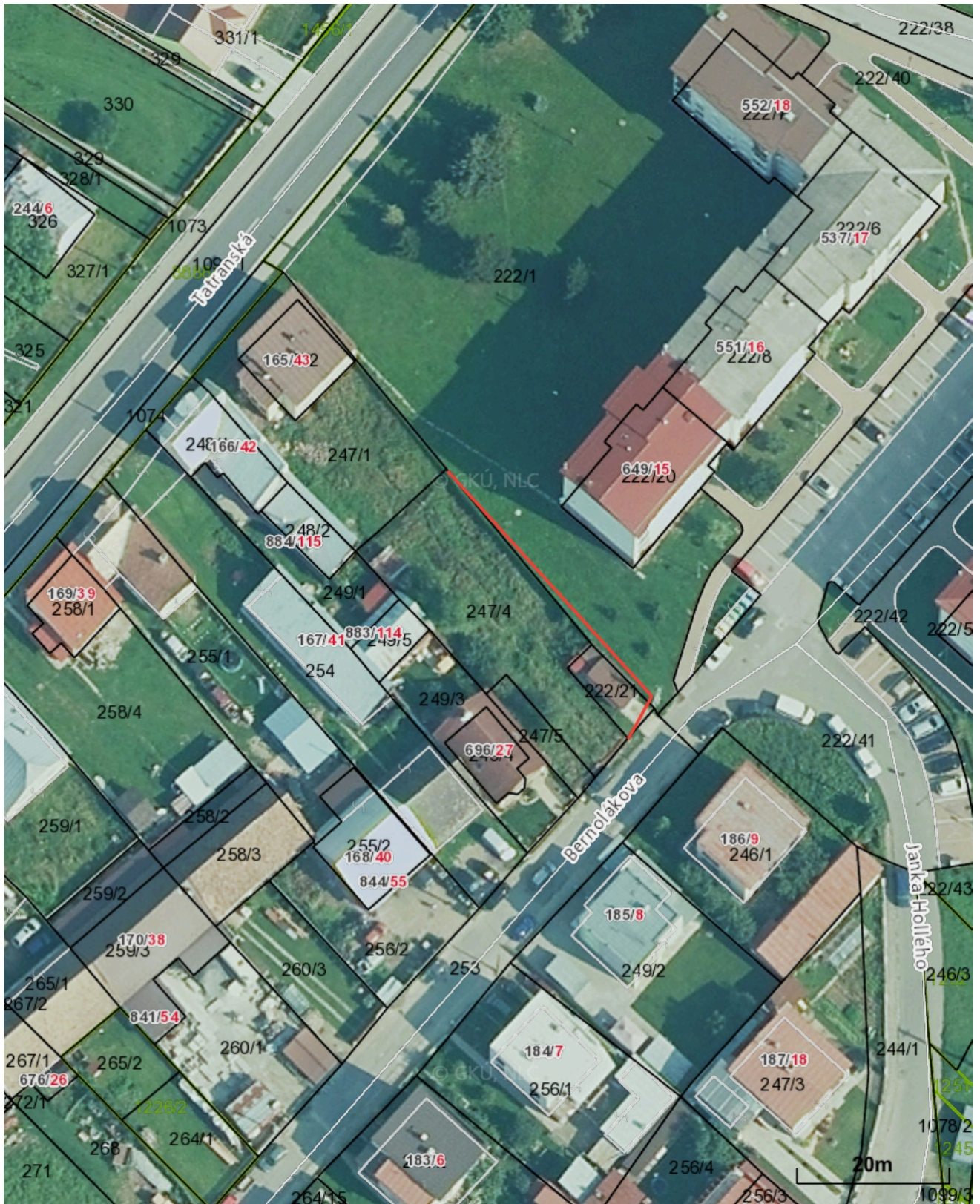


# Hudáč

Prešovský > Stará Ľubovňa > Podolíneč > k.ú. Podolíneč



Vytlačené z aplikácie [Mapový klient ZBGIS](#). Nepoužiteľné na právne úkony.

(1/1)

Meranie a grafické znázornenie je len informatívne a je nepoužiteľné na vytýčenie hraníc pozemkov a osadenie stavieb na pozemky.

Vytýčenie hraníc pozemkov a osadenie stavieb na pozemky môže vykonať len odborne spôsobilá osoba.