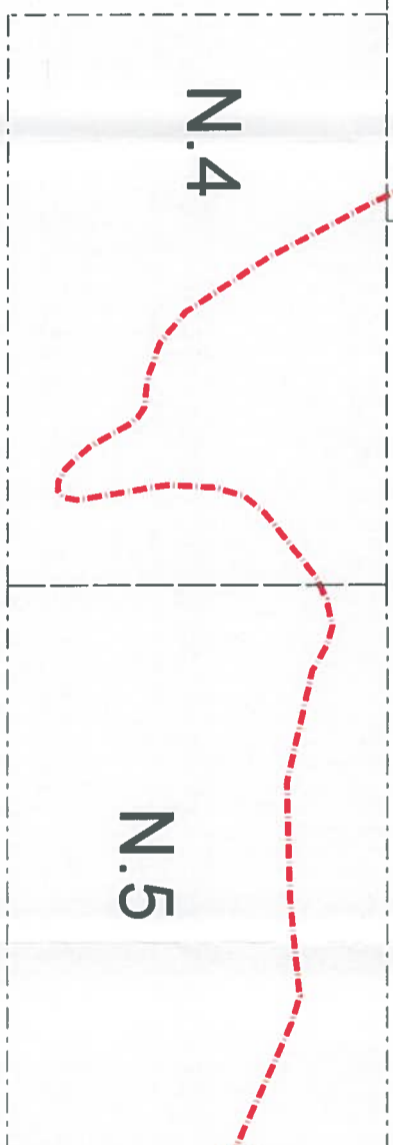
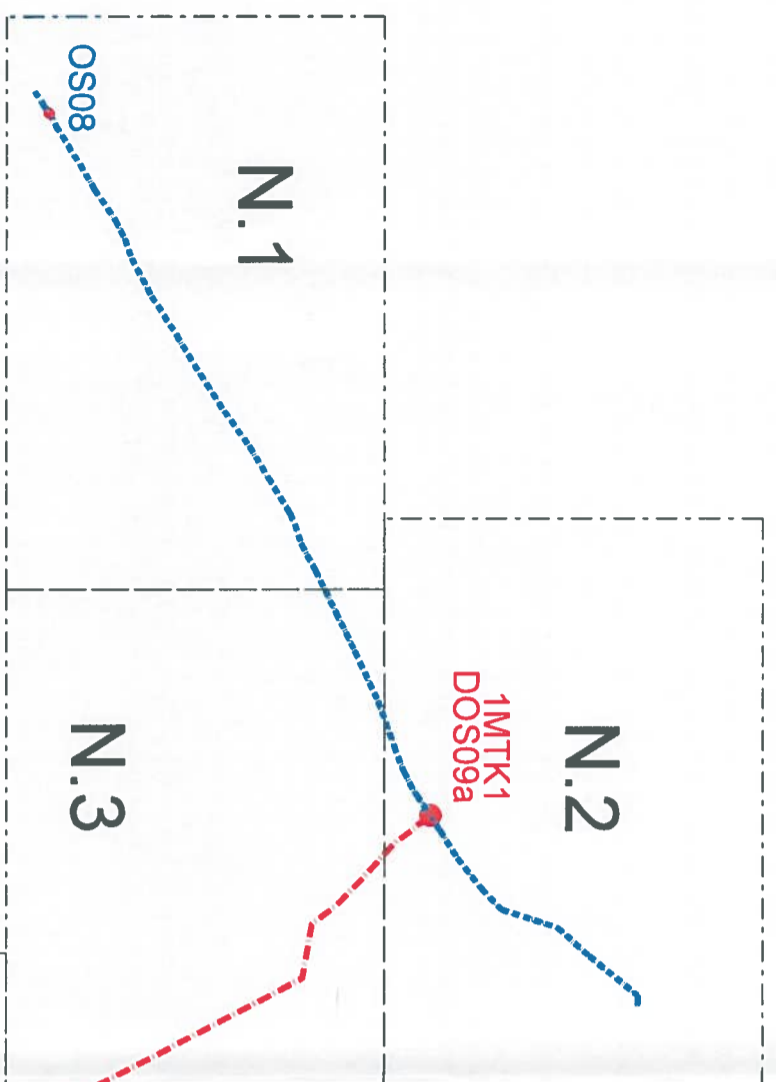


- LEGENDA:**
- Signálna tyč pre vodovod
  - Vodomer, vodomerová šachta
  - Hydrant nadzemný
  - Hydrant podzemný
  - Šupátko vodovodné
  - Signálna tyč pre plyn
  - Šupátko plynovodné
  - Čucháčka
  - Distribučný regulátor
  - Sietový regulátor
  - Kanalizačná šachta
  - Vpust
  - Kovový, betónový, drevený stožiar, strešník
  - Vonkajšie svetidlo na stožiar
  - Rozdeľovacia skrinica vonkajšieho silového vedenia
  - Kovový, betónový, drevený stožiar, strešník
  - Rozdeľovacia skrinica označovacieho vedenia
  - Rozhlasový reproduktor na stožiar
  - Káblivodná šachta
  - Vstupná šachta do podzemného objektu neovereného pôdorysu
- Podzemné označovacie vedenie
  - Podzemné elektrické vedenie - VO
  - Podzemné elektrické vedenie - NN
  - Podzemné elektrické vedenie - VN
  - Vodovod
  - Kanalizácia
  - Plyn bez rozlíšenia
  - Plyn NTL
  - Plyn STL
  - Teplovod
  - Teplovod - horúcovod
  - Teplovod - kábel
  - Teplovod - voda
  - Podzemné označovacie vedenie



ODF1:LOMN:271/2\_PC1  
 1MDS1  
 1MTK2

- LEGENDA:**
- Namontovaná trasa výkopu
  - Existujúca trasa OK(OK23,00K Späská Beďa - Stará Lúbovňa
  - Spojka, Rezerva na optickom káblí
  - Kongovorená čihrančka, preklopenie sp. páčok
  - Nerovnosti a nečistoty prečítavanie

Zod. projektant	Vypracoval	Kreslil
Ing. I. Petro	Ing. M. Kaščák	Ing. M. Kaščák
Investor : Slovák Telekom, a.s.	Limpová ulica, Bratislava	
Časť : F2BTS ZS a RR bod Podolivec (SL_POD)	Miesto: Bratislava, I. Kalka	
Názov : F2BTS ZS a RR bod Podolivec (SL_POD)	Formát: A3	Dátum: 10/2020
Objekt: BTS SL_POD	C. zákazky: 517/2020	Výkres č.: N.0
Obsah: Klad listov podkopajúcich plánov		



WORLD OF COMMUNICATION  
 GABRIELOVA 11A, KOŠICE